

# L' ANNEAU AUTO-SERRANT *de chez*

**Aluminium T6**

Peinture RAL au choix

2 rangées de bagues de serrage avec vis de pression inox

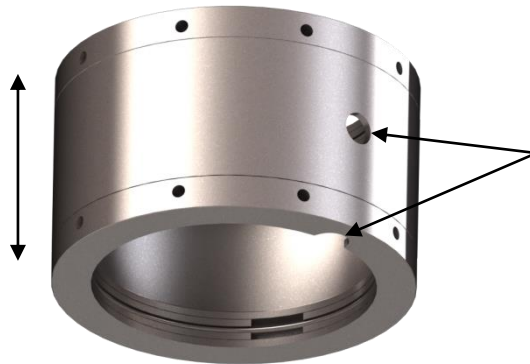


Mâchoires mobiles maintenues par un jonc inox

Forme bombée possible



Hauteur et  $\varnothing$  ajustables



Passages des câbles

## **Le SERRAGE**

Il est assuré par des vis de pression qui referment les mâchoires contre le mât.

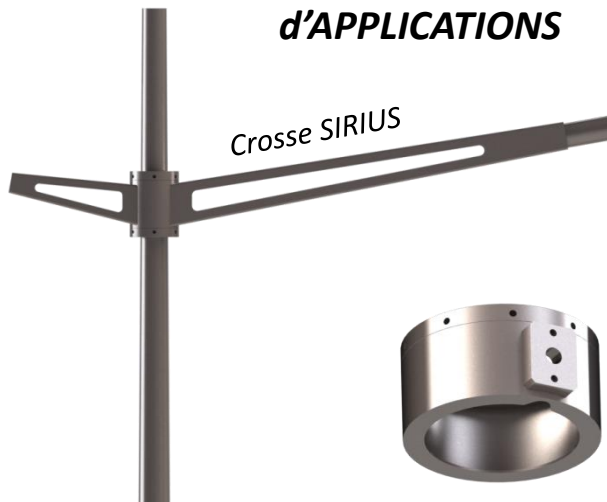
## **Les AVANTAGES**

Pas de fixations à prévoir sur le mât ;  
Réglage en hauteur sur 800mm ;  
Réglage de l'orientation à 360° ;  
Câbles non visibles.

## **Les DIMENSIONS COURANTES**

$\varnothing$ bague	$\varnothing$ mât
$\varnothing$ 120	$\varnothing$ 56 à 70
$\varnothing$ 140	$\varnothing$ 76 à 90
$\varnothing$ 170	$\varnothing$ 106 à 120
$\varnothing$ 300	$\varnothing$ 236 à 250

## **Exemples d'APPLICATIONS**



Support taraudé



Grappe projecteurs orientables